



CZAS NA BUDŻET OBYWATELSKI

Infrastruktura i bezpieczeństwo ruchu



Budowa jezdni, asfalt	800 - 1 000 zł/m ²
Chodnik 1m ²	350 - 650 zł/m ²
Budowa drogi rowerowej	350 - 650 zł/m ²
Budowa progu zwalniającego	7 500 zł
Budowa/ modernizacja platformy przystanku autobusowego	ok. 100 000zł
Budowa chodnika 100 mb, szerokość 2 mb	70 000 zł - 130 000 zł
Modernizacja platformy przystanku tramwajowego	150 000 zł
Zakup i montaż elektronicznej tablicy informacji pasażerskiej 5-wierszowej	60 000 zł
Wykonanie oznakowania poziomego cienkowarstwowego - za 1m ²	12 zł/m ²
Usuwanie oznakowania	20 zł/m ²
Zmiana oznakowania poziomego grubowarstwowego za 1 m ²	65 zł/m ²
Ustawienie pojedynczego słupka ze znakiem pionowym	375 zł/m ²
Ustawienie znaku D-6 „przejście dla pieszych” na tle folii odblaskowo - fluorescencyjnej	475 zł
Zamontowanie aktywnego przejścia dla pieszych - światło pulsujące	23 000 zł
Zamontowanie sygnalizacji świetlnej - sygnalizacja 4 wlotowa (projekt + budowa)	350 000 zł
Ustawienie pojedynczego słupka blokującego	250 zł
Gumowo - plastikowe azyle dla pieszych, rowerzystów za 1 m ²	450 zł
Ustawienie pojedynczego słupka blokującego ozdobnego	500 zł

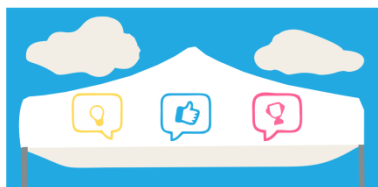


CZAS NA BUDŻET OBYWATELSKI

Zieleń miejska

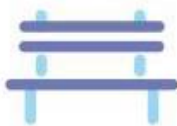


Założenie trawnika (z wymianą podłoża 10-30cm) (1m ²)	20 - 50 zł
Zakup i posadzenie 1 krzewu z 3-letnią pielęgnacją	od 20 zł
Założenie kwietnika, rabaty bylinowej, kompozycja traw ozdobnych z roczną pielęgnacją	od 150 zł
Posadzenie drzewa (16-18 cm) z 3-letnią pielęgnacją	od 1 200 zł
Zaprojektowanie terenu zieleni urządzonej (pow. do 1ha)	30 000 - 60 000 zł/ha
Zaprojektowanie terenu zieleni urządzonej (pow. powyżej 1ha)	10 000 - 30 000 zł/ha
Budowa parku	od 1 000 000 zł/ha
Usunięcie zieleni niskiej	od 10 zł/m ²
Usunięcie drzew istniejących	od 300 zł/sztuka
Budowa fontanny	od 300 000 zł



CZAS NA BUDŻET OBYWATELSKI

Mała architektura

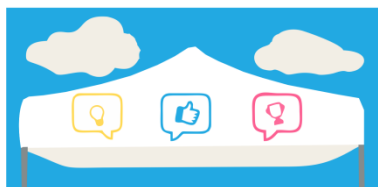


Zakup i montaż jednego stojaka rowerowego	500 - 600 zł
Wygrozdzenie „błotochron”	ok. 1000 zł/mb
Wygrozdzenie „płotek”	ok. 1000 zł/mb
Ławka z oparciem z katalogu mebli miejskich	od ok. 1 200 zł - 1500 zł
Ustawienie wiaty przystankowej	30 000 zł
Donice prostokątne z niemalowanego betonu (120x40x50cm)	ok. 700 zł
Zakup i montaż tablicy Braille'a	ok. 1 500 zł
Ustawienie kosza na odpady na przystanku	ok. 1 000 zł

Monitoring wizyjny



Kamera panoramiczna (w cenę wliczona cena zakupu urządzenia i licencji, montaż oraz uruchomienie transmisji)	ok. 20 000 zł
Kamera obrotowa (w cenę wliczona: cena zakupu urządzenia i licencji, montaż oraz uruchomienie transmisji)	ok. 30 000 zł
Macierz dyskowa (jedna macierz dyskowa umożliwia archiwizowanie obrazu dla ok. 10 kamer)	ok. 70 000 zł
Kilometr trasy kanalizacji kablowej z kablami	ok. 120 000 zł - 140 000 zł



CZAS NA BUDŻET OBYWATELSKI

Sport i rekreacja



Budowa boiska	boisko wielofunkcyjne 400 zł/ m ² , kompleks typu ORLIK 450 zł/ m ² , oświetlenie - 6 masztów - 50 000 4 przykładowe koszty w projektach PBO zł, 10 masztów - 100 000 zł, budynek zaplecza - 250 000 zł,
Modernizacja boiska	300 000 zł, oświetlenie boiska szkolnego wielofunkcyjnego, 6 słupów - 50 000 zł
Budowa boiska do piłki siatkowej plażowej 33×20 m (cena zawiera zakup kompletu boiska: słupki do siatki, tuleje, siatka, komplet linii do wyznaczania pola gry wraz z przygotowaniem terenu - wyrównanie, nawiezienie oraz usługa)	ok. 150 000 zł
Renowacje placów gier i zabaw, wzbogacenie ich o nowe atrakcje (plac do buli, boisko do hokeja na trawie)	ok. 150 000 - 250 000 zł
Budowa bieżni	200 000 zł - 250 000 zł, ok. 400 zł/m ²
Modernizacja boisk i obiektów sportowych, a także terenów rekreacyjnych	ok. 300 000 zł do 1 000 000 zł
Modernizacja boisk i obiektów sportowych, a także terenów rekreacyjnych	ok. 300 000 - 1 000 000 zł
Zbudowanie placu zabaw (w zależności od powierzchni i rodzaju urządzeń)	od 250 000 zł
Wielofunkcyjne urządzenie zabawowe na plac zabaw	od 100 000 zł
Stanowisko do slacklineingu	1 500 zł
Ścianka wspinaczkowa mała	5 000 zł
Budowa toru „pumptrack” (1000m ²)	od 200 000 zł
6 zestawów urządzeń stacjonarnej siłowni zewnętrznej + koszty wykonania projektu	150 000 - 200 000 zł



CZAS NA BUDŻET OBYWATELSKI

Projekt i wykonanie zestawu urządzeń do „street-workout”	ok. 150 000 – 200 000 zł
Projekt i wykonanie zestawu urządzeń do „parkour”	od 75 000 zł
ścianka wspinaczkowa duża	300 000 zł
Skatepark - pow. 800 m2	500 000 zł – 1 000 000 zł

Wydarzenia kulturalne /rekreacyjne



Organizacja lokalnego np. pikniku rodzinnego, rodzinnego zlotu rowerowego	ok. 4 000 – 8 000 zł
Organizacja wernisażu/wystawy składającej się z 30 plasz 150 cm – 100 cm (brak kosztu wypożyczenia stojaków – stojaki są własnością UMP)	ok. 5 000 – 10 000 zł
Wata cukrowa/popcorn	400 – 2 000 zł (w zależności od ilości osób uczestniczących w imprezie)
Przenośna toaleta	500 – 2 000 zł /dzień (w zależności od typu)
DJ/konferansjer (wydarzenie całodniowe)	1 000 – 2 500 zł
Wynajem namiotów na wydarzenie w plenerze (50 -150 osób)	2 000 – 4 500 zł